



Què és la RESSONÀNCIA MAGNÈTICA?

És una tècnica d'imatge on visualitzem el cos a partir d'un camp magnètic (imant) i ones de ràdio que ens permet adquirir imatges en diferents plans i diferents tons de grisos.



Saps què?

La ressonància magnètica és un imant, i per aquest motiu:

- Si hi ha metalls a la zona a estudiar poden distorsionar la imatge dificultant el diagnòstic.
- Alguns dispositius metàl·lics poden contraindicar la prova.

COMUNICACIÓ 2021 © SALUT SANT JOAN REUS - BÀIX CAMP

Què és el TAC?

És una tècnica d'imatge on visualitzem el cos a partir de radiacions ionitzants.



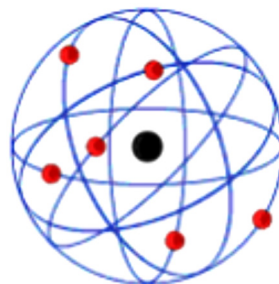
Saps què?

- Ens permet adquirir moltes imatges en molt poc temps.
- Si hi ha metalls a la zona a estudiar poden distorsionar la imatge dificultant el diagnòstic.
- El contrast iodat, al ser radioopac, ajuda al diagnòstic d'algunes patologies.
- La dosi rebuda sempre és la indispensable per al diagnòstic.
- Ens permet fer reconstruccions 3D.

COMUNICACIÓ 2021 © SALUT SANT JOAN REUS - BÀIX CAMP

Què és la MEDICINA NUCLEAR / PET-TAC?

És una tècnica d'imatge que utilitza un radiofàrmac per visualitzar el funcionament d'alguns òrgans.



Saps què?

- Ens permet obtenir imatges de la funcionalitat de l'organisme.
- Beure aigua ajudarà a obtenir imatges més nítides i definides.
- Cal protegir els que t'envolten deixant distància durant unes 8 hores.

COMUNICACIÓ 2021 © SALUT SANT JOAN REUS - BÀIX CAMP

Què és l'ECOGRAFIA?

És una tècnica d'imatge no invasiva que, a partir dels ultrasons, permet visualitzar l'interior del cos.



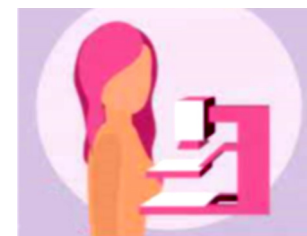
Saps què?

- És molt important la preparació per a la prova.
- El dejú a l'ecografia abdominal és important per poder visualitzar certes estructures.
- Cal venir hidratat i amb la bufeta plena a l'ecografia renovesical i volum urològic.

COMUNICACIÓ 2021 © SALUT SANT JOAN REUS - BÀIX CAMP

Què és la MAMOGRAFIA?

És una tècnica diagnòstica que, mitjançant la compressió de la mama, permet detectar lesions en les seves fases inicials.



Saps què?

La compressió de la mama és molt important per aquests motius:

- Millora la visualització de les lesions.
- Disminueix la radiació.
- Controla el moviment de la mama i, en fixar-la, facilita la presa de la imatge.

És important fer-se mamografies preventives.

COMUNICACIÓ 2021 © SALUT SANT JOAN REUS - BÀIX CAMP

Si tens qualsevol dubte pots adreçar-te al personal tècnic de Diagnòstic per la Imatge i Medicina Nuclear

ESTIMA'T I CUIDA'T

Si tens qualsevol dubte pots adreçar-te al personal tècnic de Diagnòstic per la Imatge i Medicina Nuclear

ESTIMA'T I CUIDA'T

Si tens qualsevol dubte pots adreçar-te al personal tècnic de Diagnòstic per la Imatge i Medicina Nuclear

ESTIMA'T I CUIDA'T

Si tens qualsevol dubte pots adreçar-te al personal tècnic de Diagnòstic per la Imatge i Medicina Nuclear

ESTIMA'T I CUIDA'T

Si tens qualsevol dubte pots adreçar-te al personal tècnic de Diagnòstic per la Imatge i Medicina Nuclear

ESTIMA'T I CUIDA'T