

24 de setembre

Dia Mundial de la Hipercolesterolèmia Familiar

La **Hipercolesterolèmia Familiar (HF)** és una alteració genètica hereditària (afecta el receptor de LDL, APOB100, PCSK9 i altres gens) que incrementa el colesterol en sang. Pot ser transmesa de generació en generació. El tipus de colesterol que augmenta més en la HF és el cLDL que circula per la sang i es disposa a les artèries, principalment a les artèries del cor.

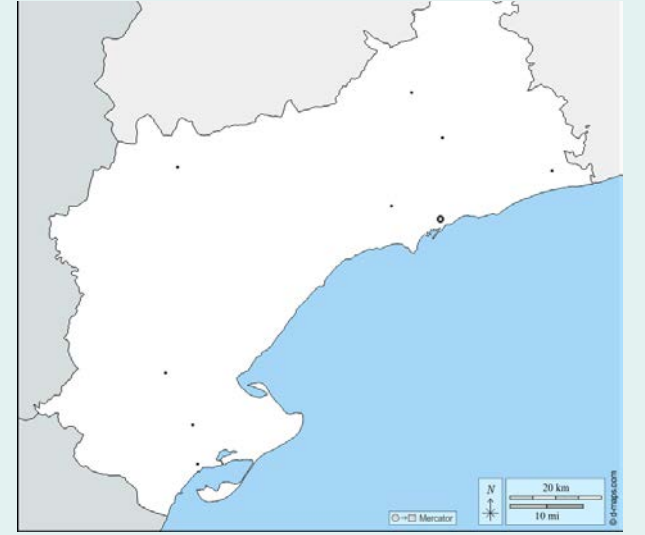
A qui afecta? 1 de cada 200-250 persones



34 milions al món

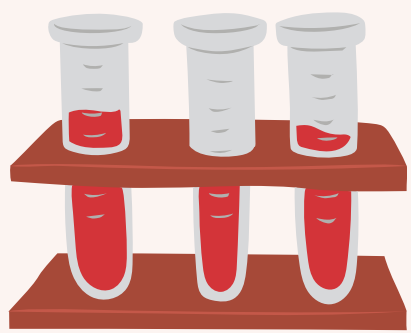


28.000 a Catalunya

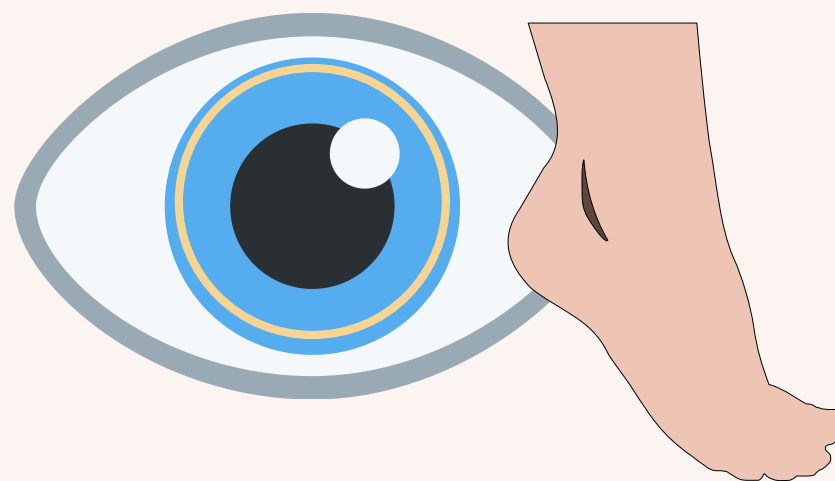


3.200 a la província de Tarragona

Què provoca?



Colesterol total en sang >300mg/dl
cLDL >190mg/dl

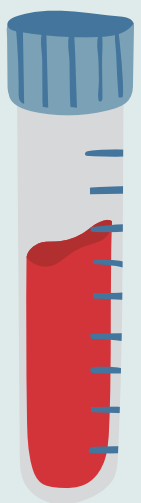


Arc corneal
Xantomes tendinosos

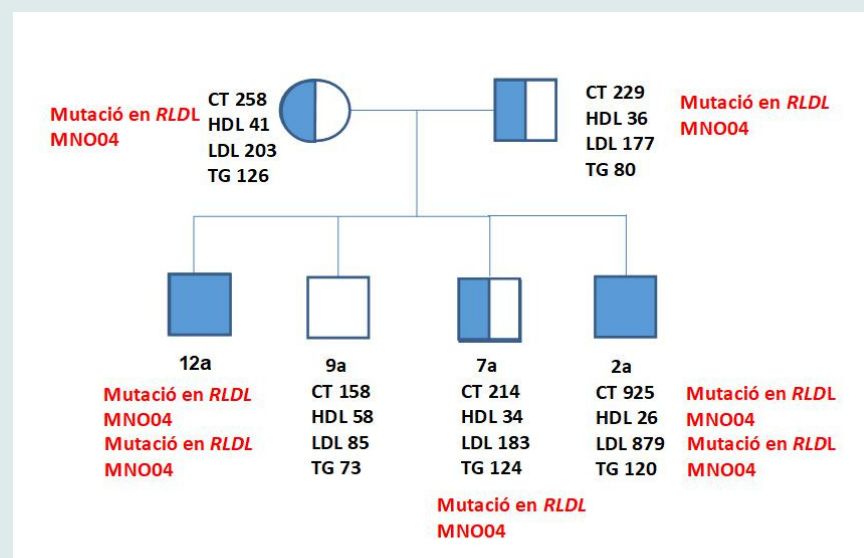


Infarts en edats joves
<55a en homes
<60a en dones

Com es detecta?



Detecció colesterol elevat en analítica de rutina



Història familiar

Estudi genètic
En sang o saliva



Com es tracta?



Dieta equilibrada



Evitar hàbits tòxics



Activitat física
(mínim 3 hores a la setmana)



Tractament farmacològic,
si està indicat

- Actualment, malgrat hi ha disponible tractament eficaç, **ESTÀ INFRADIAGNOSTICADA I INFRATRACTADA**
 - IDENTIFICACIÓ** dels casos índex i posterior detecció en cascada familiar
- El tractament amb hipolipemians ha disminuït el risc cardiovascular als mateixos nivells de la població general.

24 de setembre

Dia Mundial de la Hipercolesterolèmia Familiar

Unitat de Medicina Vascular i Metabolisme (UVASMET)

Persones amb Hipercolesterolèmia Familiar diagnosticats i en seguiment



més de 400
FAMÍLIES



més de 600
ADULTS EN SEGUIMENT

més de 120
INFANTS DIAGNOSTICATS



Actualment, malgrat hi ha disponible tractament eficaç,
ESTÀ INFRADIAGNOSTICADA I INFRATRACTADA



El tractament hipolipemiant disminueix el risc cardiovascular als mateixos nivells de la població general

Projecte DECOPIN

- El projecte DECOPIN s'inicia el 2013. Neix de la Unitat de Medicina Vascular i Metabolisme de l'HUSJR i la Unitat d'Endocrinologia Pediàtrica de l'HUSJR, amb la col·laboració dels equips de Pediatria d'Atenció Primària de la província de Tarragona
- Es tracta d'un projecte per al diagnòstic i seguiment d'infants amb hipercolesterolèmia familiar, per tal d'establir un diagnòstic i tractament precoç.

