

**24 de setembre 2021**

# Dia Mundial de la Hipercolesterolèmia Familiar

## Què és la Hipercolesterolèmia Familiar (HF)?

La HF és una alteració genètica que afecta una proteïna imprescindible per eliminar el colesterol dolent (LDL) de la sang. Al no poder eliminar-se, el colesterol LDL (C-LDL) augmenta les seves concentracions a la sang fins a més del doble dels valors normals.

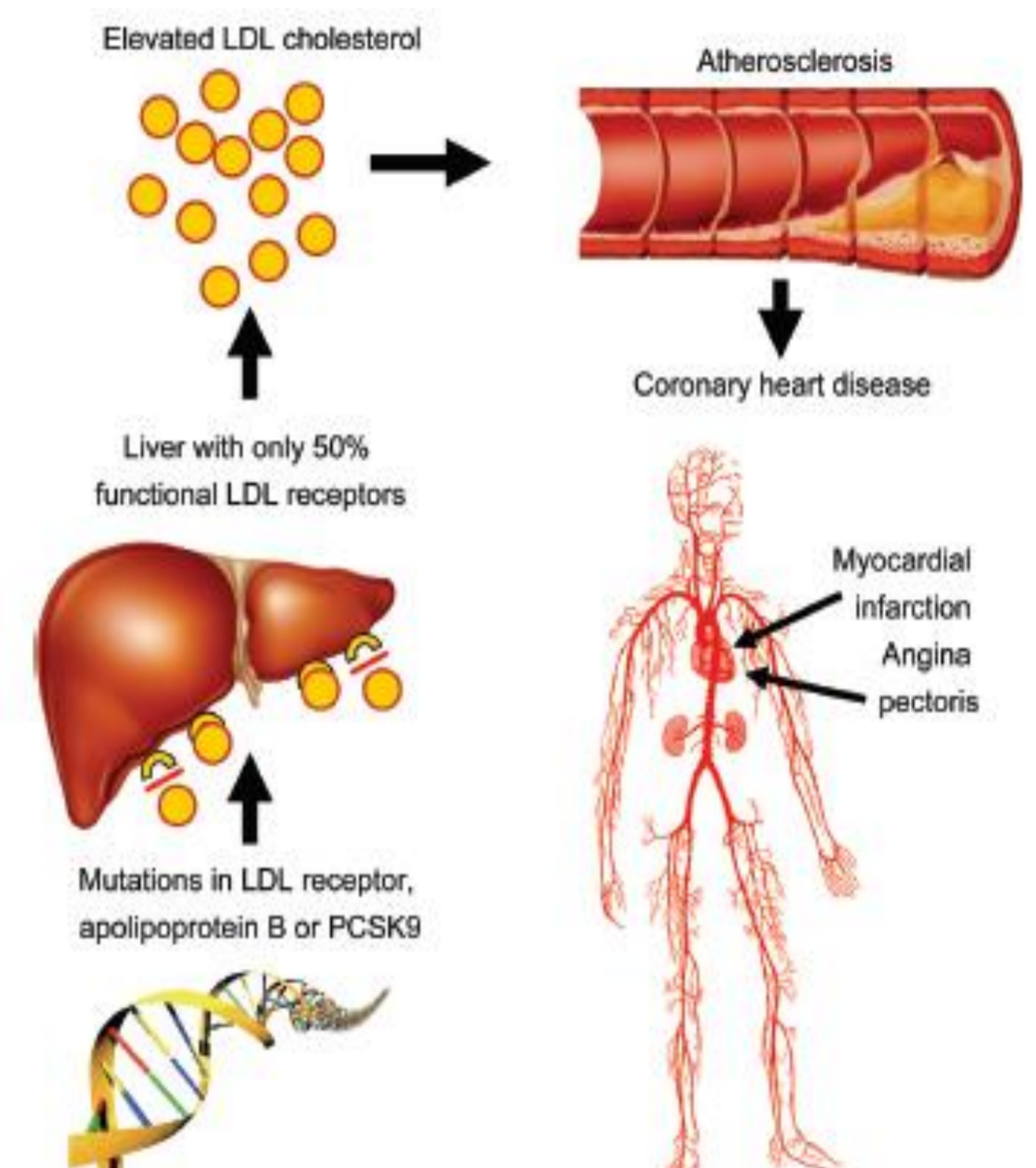
## Quins són els efectes de la HF?

Aquest excés de colesterol que es produeix des del naixement, fa que es depositi a la paret de les artèries de forma crònica i continuada provocant una lesió que es diu arteriosclerosi. L'arteriosclerosi pot evolucionar fins a tancar les artèries, provocant: ANGINA DE PIT O INFART DE MIOCARDI, ICTUS, MALATIES CIRCULATORIES A LES CAMES. La HF accelera el procés i els infarts que, per exemple, es presenten uns 10 - 15 anys abans del que és habitual.

## Quina freqüència té aquesta malaltia?

A prop d'1 persona de cada 200-250 té HF. Hi ha una forma molt severa (homozigota) que la pateixen 1 de cada 450.000 persones.

**A la província de Tarragona hi ha teòricament unes 3300 persones afectes, d'elles 500 són nens o nenes de menys de 14 anys.** Aproximadament en cada línia escolar hi ha un nen/a afecte.



## Per què és important detectar l'alteració?

Detectar de forma precoç l'alteració és important perquè permet actuar abans. Això vol dir educar als nens en el estil de vida adequats. Fins i tot en algun cas es requereix començar el tractament durant la infantesa.

A Espanya es calcula que hi ha menys d'un 10% de persones afectes diagnosticades. A Catalunya, que disposa d'una Xarxa d'Unitats Especialitzades en Lípids, aquest percentatge puja per sobre del 20%.

## Quan hem de sospitar de malaltia?

Un colesterol de més de 200 mg/dl en nois o noies de menys de 18 anys o de 300 mg/dl en persones adultes han de fer pensar en la malaltia.

També s'ha de sospitar en persones que han patit un infart en edat jove (menys de 55 anys els homes o de 60 anys en les dones).

Si a la família hi ha persones afectes de HF, tota la família ha de ser estudiada.

## Que fem a l'Hospital Universitari Sant Joan de Reus?

L'equip clínic realitza més de **6500 visites** anuals (més de **1200 primeres visites**), efectua més de **700 proves** ecogràfiques i funcionals vasculars, estudis genètics, i investiga en nous medicaments en els assaigs clínics.

S'investiguen nous marcadors de la malaltia i els mecanismes pels que es produeixen les complicacions vasculars.

Publiquem una trentena de treballs cada any.