



14 de març de 2025

# Dia Mundial de l'Endometriosis

Més enllà d'una menstruació dolorosa



Professionals del Servei de Ginecologia i Obstetrícia de l'Hospital Universitari de Sant Joan de Reus

L'**endometriosis** és una malaltia crònica caracteritzada per la presència d'implants endometrials fora de l'úter. Està lligada a l'acció hormonal del cicle menstrual, el qual provoca el sagnat d'aquest teixit durant la menstruació i genera inflamació, cicatrius i adherències que causen dolor.

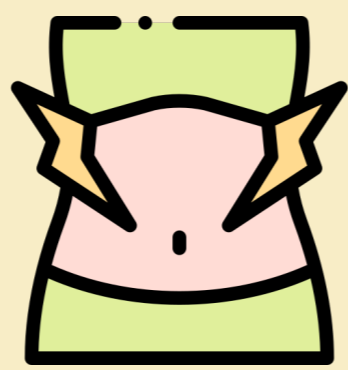
**Afecta el 10% de dones en edat reproductiva** i no se'n coneix la causa, tot i que existeixen variants genètiques comunes i factors de risc que poden afavorir-ne l'aparició.



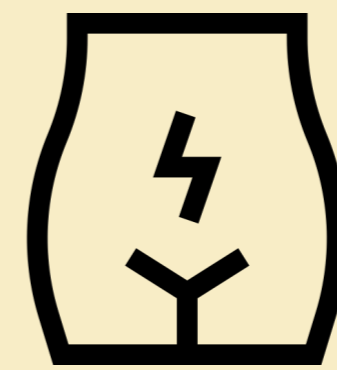
## Síntomes d'endometriosi



**Dolor**  
pelvià  
crònic



**Dolor**  
menstrual  
incapacitant



Relacions  
sexuals  
**doloroses**

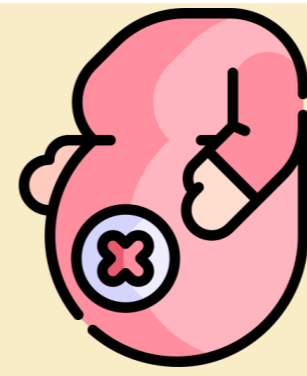


### Síndrome de sensibilització central

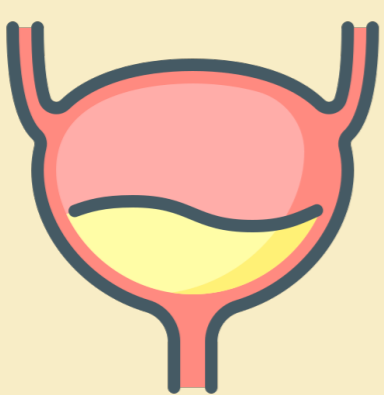
Canvis en l'organització i el processament del dolor pel que fa al sistema nerviós, fet que provoca que el dolor persisteixi fins i tot quan les lesions han estat tractades o eliminades.



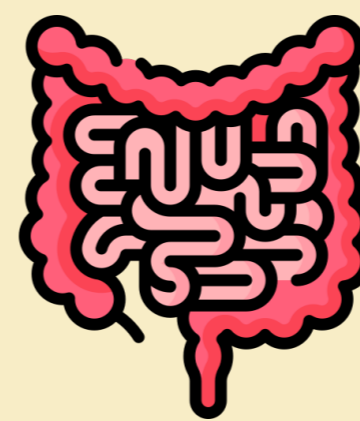
**Sagnat menstrual**  
abundant



Disminució  
de la **fertilitat**



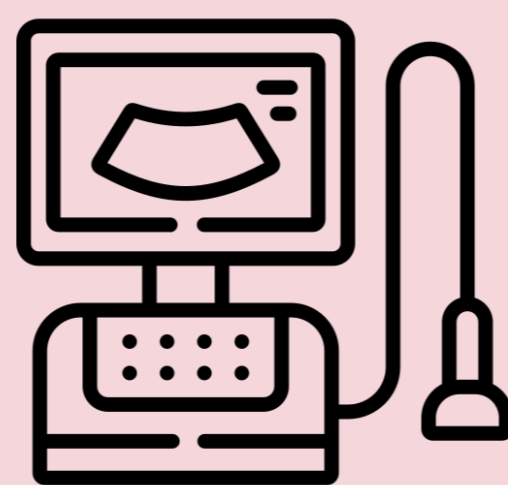
Síntomes **urinaris**  
(sang en orina amb  
la regla)



Síntomes  
**gastrointestinals**

## Bases del diagnòstic

- Anamnesi i història clínica
- Exploració física: Nòduls dolorosos i adherències
- Ecografia transvaginal +/- ressonància magnètica



## Tractament multidisciplinari (psicologia, nutrició, fisioteràpia...)

- Analgèsics i antiinflamatoris
- Tractament mèdic hormonal
- Cirurgia

