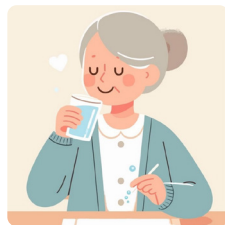


Delírium

El **delírium o síndrome confusional aguda** és una alteració de les funcions mentals caracteritzada per fluctuacions del **nivell d'alerta, desorientació i inatenció**. Acostuma a presentar-se en persones grans, que poden presentar somnolència i inquietud excessives, i fins i tot al·lucinacions visuals. Aquestes alteracions són degudes a **factors estressants per a l'organisme**, entre els quals s'inclouen:



- **L'edat avançada**
- **La fragilitat**, condicionada per la situació funcional del pacient, és a dir, si és dependent per a les activitats de la vida diària
- **La demència**
- **La immobilitat**
- **El restrenyiment**
- **La deshidratació**
- **L'ansietat**
- **L'insomni**
- **Els dèficits visuals i auditius**
- **La deshidratació**
- **L'ingrés hospitalari**
- **Les infeccions, l'anèmia i altres malalties agudes** que es poden presentar durant el mateix ingrés

El delírium és reversible i transitori, i és important tenir en compte les mesures higièniques per prevenir-lo i manejar-lo:



- 1. Orientar** freqüentment en temps, espai i persona; proporcionar-los un **rellotge** i un **calendari**.
- 2.** Col·locar-los **ulleres i audiòfons** si els porten habitualment.
- 3.** Fomentar la **sedestació** i la **mobilització precoçment**; estimular l'**activitat física** al llarg del dia.
- 4.** Assegurar-ne una **ingesta hídrica correcta**.
- 5.** Respectar el **descans nocturn** i evitar un excés de descans durant el dia.